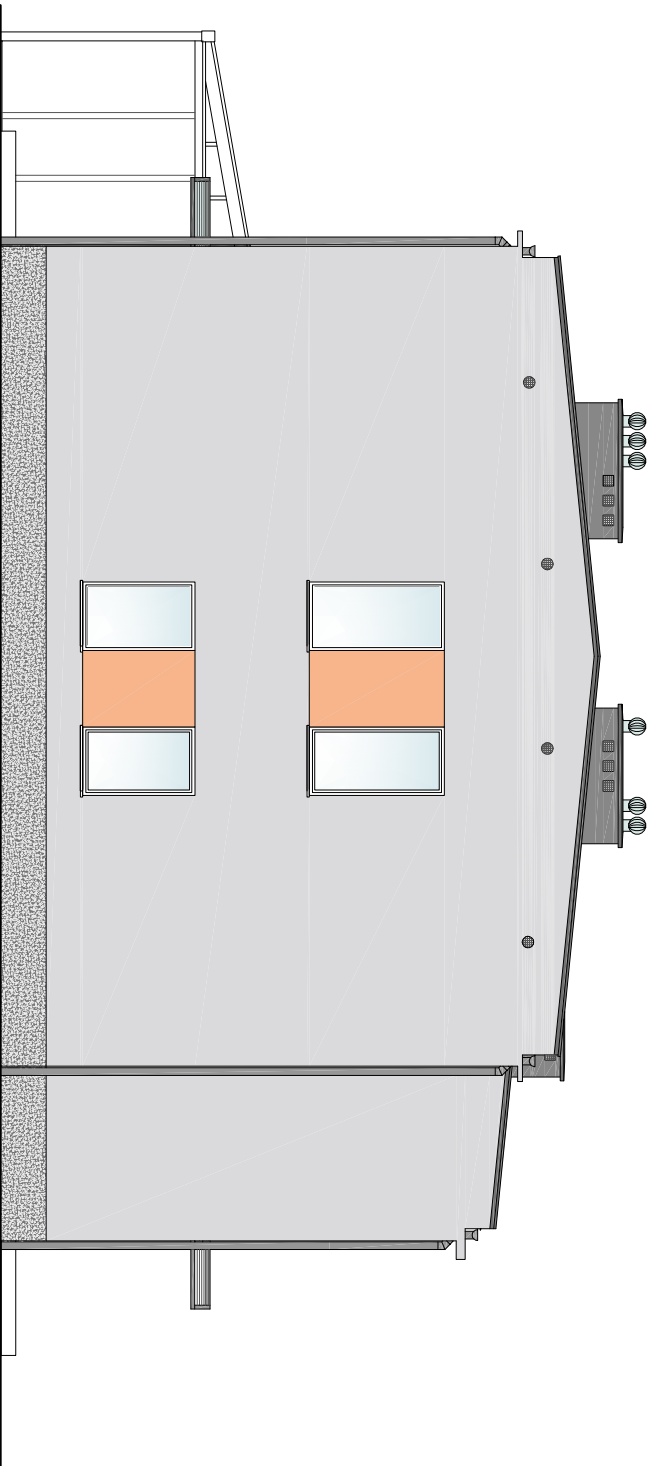


ELEWACJA WSCHODNIA



ELEWACJA PÓŁNOCNA

TNKI (kolorystkę ścian oparto na podstawie palety barw f-rny Baumit Lite, którą należy traktować jako przykładową, wskazującą odpowiedni kolor i jego odcień, celem zharmonizowania osiągnięcia zamierzonych efektów);

- Ściany – pokryte tynkiem silikatowym gładkim, w kolorze bardzo jasnej szarości (wg katalogu Baumit – kolor 0909 HBW 67)
- Kominy – pokryte tynkiem silikatowym gładkim, w kolorze ciemno szarym (wg katalogu Baumit – kolor 0903 HBW 17)
- Wypełnienia między oknami – pokryte tynkiem silikatowym gładkim, w kolorach pastelowych:


- różowy (wg katalogu Baumit – kolor 0523 HBW 26)
- pomarańczowy (wg katalogu Baumit – kolor 0493 HBW 36)
- turkusowy (wg katalogu Baumit – kolor 0993 HBW 49)
- żółty (wg katalogu Baumit – kolor 0703 HBW 40)

- Cokoł budynku – tynk mozaikowy, w kolorze szarym (wg katalogu Baumit – kolor M330)

KOLORYSTYKA RAL:

- Dach kryty papą w kolorze grafiowym
- Obróbki blacharskie oraz parapety zewnętrzne w kolorze w kolorze grafiowym RAL 7024
- Rynny i rury spustowe stalowe ocynkowane z powłok poliestrowych powlekane w kolorze grafiowym RAL 7024
- Stalarka okienna w kolorze białym
- Stalarka drzwiowa w kolorze grafit RAL 7016

Kolory naniesione na elewacji stanowią zakres niniejszego projektu, elementy bez koloru nie podlegają opracowaniu.

| | | | |
|-------------------------------------------------------------------------------------|----------------------------------------------------------------------------------------------------------------------------------------------------------------------------|-----------------------------------------------------------------------------------------------------------------------------|---------------------------------------------|
|  | | BIURO PROJEKTÓW I USŁUG GEODEZYJNYCH INWESTPROJEKT - TARNÓW Spółka z o.o. ul. Sowińskiego 19 tel. (0-14) 621-09-36 | |
| Obiekt: | PRZEBUDOWA, ROZBUDOWA I ZMIANA SPOSOBU UŻYTKOWANIA W BUD. PUBLICZ. PRZEDSZKOLA ZESP. SZKOLNO-PRZEDSZKOL. W WIETRZYCHOWICACH, NA DZ. NR 532/22; 532/23; 532/24; 532/6 | | |
| Rysunek: | ELEWACJA WSCHODNIA I PÓŁNOCNA - KOLORYSTYKA | | |
| Projektował: | mgr inż. arch. W. Polak | Nr uprawnień: | 120/TBG/120 specjalność architektoniczna |
| Opracował: | mgr inż. arch. E. Wzorek | | |
| Sprawił: | mgr inż. arch. W. Bartela | MPOIA/016/2017 | specjalność architektoniczna |
| | | Nr arch: | Nr rys: |
| | | | A9 |